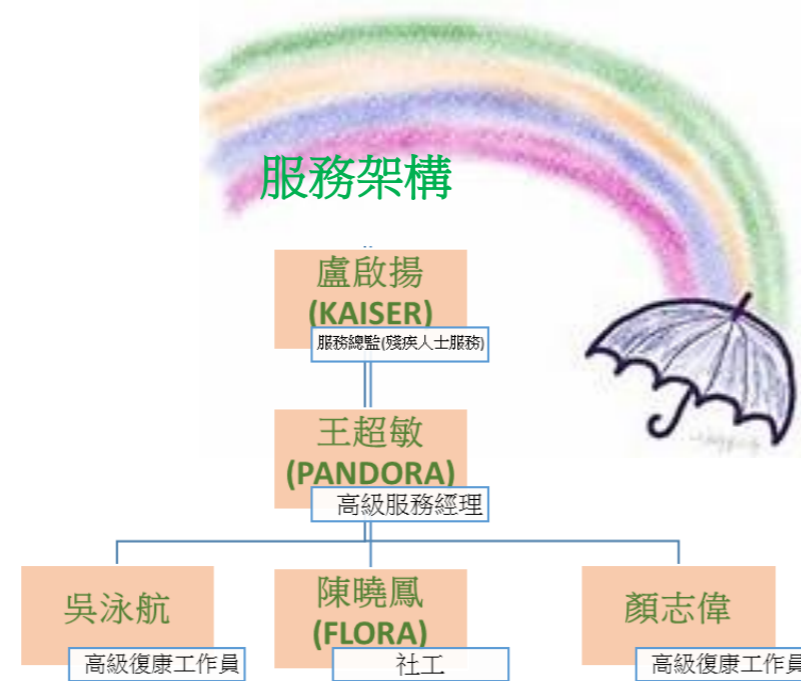


## <活動報名須知>

- 1) 參加所有活動必需要成為本單位的會員。
- 2) 小組和活動如報名超出所定人數, 均以抽籤方式決定參加者。
- 3) 會員必須親自致電報名 (材料費課前收取)。
- 4) 參加者必須在活動開始前兩星期登記報名。
- 5) 會員(活動參加者) 有責任保持活動的地方清潔, 愛公物。
- 6) 會員(活動參加者) 應該小心保管個人財物, 如有損失本單位恕不負責。
- 7) 活動期間所拍攝的照片, 可供製作本單位刊物或報告之用, 會員如有異議, 請於小組/活動前知會單位職員。
- 8) 本單位保留修訂及更改以上守則之權利, 無須事先作出通知。



基督教家庭服務中心  
Christian Family Service Centre



同行關顧現晚情  
Walk Together for Brightening Life



### 服務計劃簡介

本計劃於 2013 年獲香港公益金資助, 致力為年長的殘疾人士照顧者提供支援服務, 建立更豐盛的晚年生活。

### 服務目標

- 減輕照顧者在照顧上的困擾;
- 改善年長照顧者的生活質素;
- 提供專業介入、心理教育及社區支援服務予照顧者

### 服務對象

- 年長的殘疾人士照顧者;
- 殘疾人士及其兄弟姊妹;
- 社區人士

### 申請方法

對象: 殘障人士家長、家屬及社區人士

費用: 免費

方法: 填妥申請表格傳真、電郵或親身交至本中心遞交至本中心

### <同行關顧現晚情>

地址: 九龍觀塘順利邨利富樓 2 樓 113-115 室

電話: 39969124

傳真: 39968514

2015-12 月 編印 200 份

督印人: Pandora Wang

編輯: Flora Chan

編者: Wai



本計劃由香港公益金資助

This project is supported by The Community Chest

# 同行之友



大家好！我係王超敏 Pandora

是新到任之高級服務經理，很高興可以加入基督教家庭服務中心與大家一起結伴同行，這可是我的榮幸。

承蒙香港公益金資助推行「同行關顧現晚情」此服務計劃不覺已達 2 年半的時間，喜見已凝聚到超過 200 個殘疾人士照顧者可以有定期共聚、共玩、共樂、共訴及共持，實在要多謝大家的支持及各同事的辛勞。

有見此服務計劃著實支援了智障家庭身、心、社、靈的需要，因此陳姑娘 Flora 與我現亦積極申請外間資助基金，以持續發展此計劃的需要，期望儘快可以有好消息公佈予大家。

## 聖誕老人的秘密

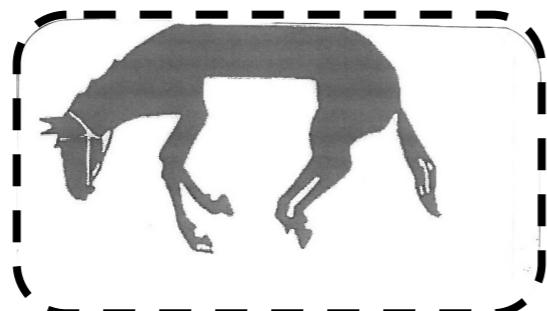
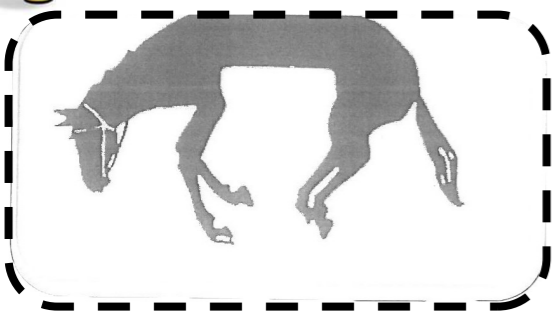
老人最初的形象，乃是身材高瘦、身披主教服飾，騎白馬！如今那穿紅衣駕鹿車的肥老頭模樣兒，是後人添油加醋的結果……十九世紀的美國作家，按照荷蘭移民的身型，把他描寫成肥人；一九三零年代，可口可樂借他宣傳汽水，為之穿上跟「可樂」罐一樣的紅衣！為他添上鹿車者，則是一八七二年美國作家摩爾，他在聖誕節時發表的詩歌，講述為老人拉車的，共有八隻馴鹿，全都冠上名字，列在左邊的雌鹿，分別叫 Dancer、Vixen、Cupid 及 Blitzen；右邊是雄鹿，則叫 Dasher、Prancer、Comet 和 Donner。



趣味題

請沿虛線將下面 3 張圖案剪出，將圖案放於枱上，請顯示兩位騎師同時騎在馬背上馳騁

(答案刊於最後一頁)



## 法律小資料

資料來源：麥漢明 執業律師

### 監護令

1. 監護委員會一旦確定當事人為精神上無行為能力人士，即可作出監護令委任監護人，並授予監護人以下的權力：
  - a. 規定該精神上無行為能力人士居住在監護人指明的地方；
  - b. 將該精神上無行為能力人士送往或安排將其送往監護人指明的地方，並可為達致該目的使用合理的武力；
  - c. 規定該精神上無能力人士在監護人指明的地點，接受醫療、牙科治療、特別治療、職業、教育或訓練；
  - d. 代表該精神無行為能力人士同意接受醫療或牙科治療，但只限於在該人士無能力理解該等治療的一般性質及效果的情況；
  - e. 規定給予任何註冊醫生、認可社會工作者或監護令指明的其他人，在該精神上無行為能力人士居住的地方接觸該人；
  - f. 為供養該精神上無行為能力人士或其他利益，代該人持有、收取或支付指定的每月款項(現時的上限為港幣 12,000 元)。
2. 就某精神上無行為能力的人士作出的首項監護令，有效期不超過 1 年。至於經續期或再次續期的監護令，有效期自續期起計不超過 3 年。



# 祝大家聖誕快樂

# 活動花絮

# 班組花絮

與堅樂有...



澳遊一天團



尋找快樂之旅



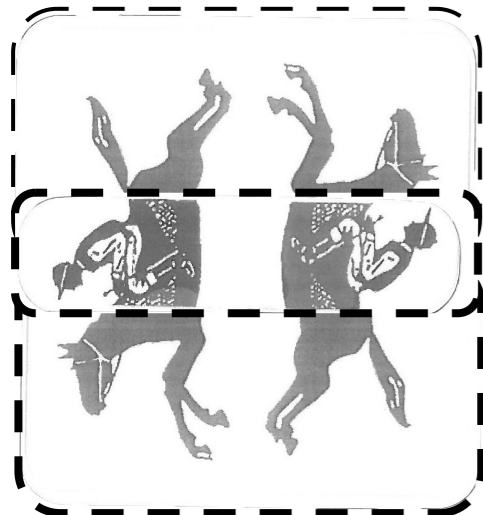
拼出好心栽



宿舍大搜查



趣味題答案



羽毛球班



中藥抗敏班



## 遠足郊遊眾樂樂

內容：透過外出活動，讓參與者遠離日常緊張的環境，進入郊區，呼吸新鮮空氣和放鬆身心。同時亦得到結交興趣相近的朋輩的機會。

日期：11/12/2015，18/12/2015，15/1/2016，1/2/2016，3/3/2016 (五)

時間：14:30 至 15:30(11/12) ,行山時間待定

地點：

11/12/2015	順利村利富樓辦公室(行程簡介)
18/12/2015	大棠
15/1/2016	鳳坑家樂徑
1/2/2016(星期一)	青衣自然教育徑，馬灣芳蘭書室
3/3/2016	龍脊

對象：殘疾人士照顧者及家屬

名額：8 個

費用：免費

註：12月11日為行程簡介，參與者必須出席，以了解行程的相關安排。

此活動為中至高風險活動，參與者需自行考慮自身能力是否適合相關項目。

## 手縫皮革 DIY

內容：4 堂共製作 3 件皮製作品，

日期：7/12,14/12,18/12,21/12/2015

時間：10:30-3:30

地點：順利村利富樓 2 樓 113-115 室

費用：\$50,午膳自費

名額：6

對象：殘疾人士的照顧者



## 活動預告 (12 月)

### 輕鬆動動樂(12-1 月份)

#### (最後一期)

內容：由 9 月開始至 1 月，於體育館輕鬆與其他家長進行羽毛球活動。

日期：2015 年 12 月 1 日，12 月 8 日，12 月 22 日，12 月 29 日，2016 年 1 月 5 日，1 月 12 日 (二)

時間：上午 11 時至下午 12 時

地點：順利體育館

對象：殘疾人士照顧者及家屬

名額：6-8 個

費用：免費

### 「尊重意願，樂於執行」研討會

內容：參與由聖雅各福群會「後顧無憂」規劃服務及復康服務主辦之研討會，探討：

智障人士是否明白生死？是否能表達意願？

家長如何協助他們表達和執行意願？

執行時於法律層面的考慮

日期：19/12/2015 (六)

時間：2:30-5:30

地點：香港大學鈕魯詩樓 223 室

對象：殘疾人士的照顧者

## 捐窿捐罇精華遊

內容：與參與者去平日較少機會到的地方，處處玩、處處遊，於各區內享用茶點、午膳，輕鬆自在半日遊

日期：1/2/2016 (一)至 14/3/2016(一)

時間：10:00-15:30

地點：1/2/2016---馬灣芳蘭書室(11:30-16:00)

15/2/2016--長洲(10:00-16:00)

29/2/2016—地點待定

14/3/2106—地點待定

費用：免費，車費及茶點午膳需自費

名額：6 位殘疾人士的照顧者

### 得閒飲茶

內容：與參加者一同往觀塘區不同的茶樓品嚐，藉此亦加深各參加者互動的情況。

日期：11/2015 至 2/2016

時間：10:00-12:00

地點：觀塘區茶樓

費用：免費，車費及茶點午膳需自費

名額：6

對象：殘疾人士的照顧者

### 同行新春團年茶聚

內容：於計劃臨完結前，與職員茶聚，同賀新春。並藉此機會讓會員分享對服務的感想

日期：2016 年 1 月 29 日 (五)

時間：下午 2 時至下午 3 時 30 分

地點：大樓 5 樓

費用：免費

名額：30 個

對象：殘疾人士及照顧者

歡迎參與者自備食物與他人共享

## 活動預告 (1-2 月)

### 堅樂探訪日

內容：與教會人士合辦，探訪同行關顧現晚情的會員及其家庭，讓大家都感受社區的關愛

日期：2016 年 1 月 16 日 (星期六)

時間：10:30—12:00

地點：被探訪者家

收費：全免

名額：6-8 人

### 堅樂社區日

內容：由聖約教會堅樂堂義工提供剪髮、中醫服務、物理治療和營養講座

日期：2016 年 1 月 27 日 (三)

時間：下午 1 時至 4 時

地點：牛頭角堅樂堂

費用：全免

名額：12 個

對象：殘疾人士的照顧者

報名時請註明所需服務

### 聯合活動 - 有機農莊親子一日遊

內容：參觀有機農莊，採摘有機蔬果，親子活動。

日期：2016 年 1 月 23 日 (六)

時間：上午 9 時半至下午 4 時

集合地點：觀塘大樓門口

集合時間：上午 9:30

費用：\$50 位

名額：30 個

對象：殘疾人士及照顧者